

### Caso - 2

#### TUMOR DE SELA TÚRCICA

Ivanete do Socorro Abraçado AMARAL<sup>1</sup>, Lizomar de Jesus Maués Pereira MOIA<sup>1</sup>, Ruival Faial de Moraes Junior<sup>2</sup>, Jose Acúrcio Gomes Cavalleiro de MACÊDO<sup>3</sup>, Marcos Odyr Lima SIQUEIRA<sup>4</sup> e Tanise de Nazaré Maia COSTA<sup>4</sup>.

Homem, 41 anos, pardo, solteiro, desempregado, paraense, iniciou, há aproximadamente um ano, quadro progressivo de letargia, adinamia, fraqueza importante de membros inferiores, perda da libido e lentificação dos movimentos. Internado na enfermaria de clínica médica da FSCM-PA em agosto de 2007, quando foi constatado ausência de pilificação em troncos, membros, axilas e genitália externa; facies mixedematosa, hipotensão postural, hipotrofia muscular e hemianopsia bitemporal, com diagnóstico clínico de pan-hipopituitarismo. Observado níveis baixos de hormônios tireoidianos (TSH e T4 livre) e TC de crânio mostrou presença de massa supraselar e paraselar volumosa com destruição óssea. Diagnóstico: tumor de sela túrcica.

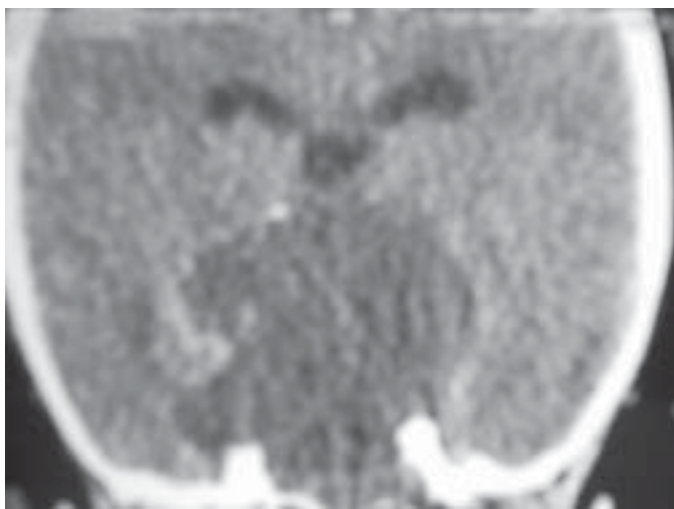


Figura 1

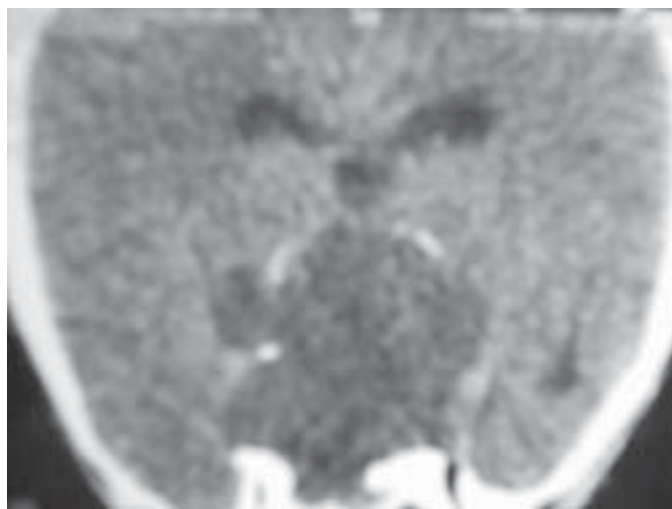


Figura 2

Tomografia computadorizada cranioencefálica

<sup>1</sup> Médica pesquisadora do Grupo de Fígado do Hospital Santa Casa de Misericórdia do Pará

<sup>2</sup> Médico endocrinologista do Hospital Santa Casa de Misericórdia do Pará

<sup>3</sup> Médico radiologista do Hospital Santa Casa de Misericórdia do Pará

<sup>4</sup> Médico residente do Hospital Santa Casa de Misericórdia do Pará.

[ivaneteabracado@hotmail.com](mailto:ivaneteabracado@hotmail.com)